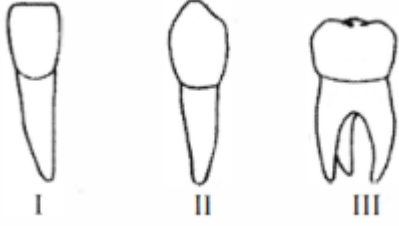


Soal Sistem Pencernaan Manusia 8 SMP

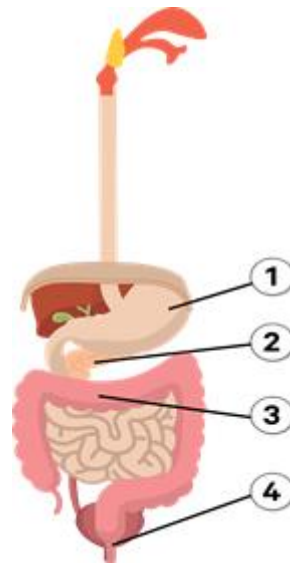
- Pada percobaan bahan makanan, ternyata setelah ditetesi dengan larutan biuret menghasilkan warna ungu. Hal ini menunjukkan bahwa makanan tersebut mengandung....
A. protein
B. amilum
C. glukosa
D. lemak
- Faktor-faktor yang menentukan kebutuhan jumlah makanan seseorang adalah...
A. kondisi tubuh, jenis kelamin, berat badan
B. usia, jenis kelamin, macam aktivitas
C. iklim, macam aktivitas, tempat tinggal
D. berat badan, usia, kondisi tubuh
- Fungsi protein bagi tubuh adalah...
A. sumber energi
B. bahan pembangun tubuh
C. bahan ketahanan tubuh
D. pengatur dan perbaikan tubuh
- Pencernaan makanan secara kimiawi pada manusia terjadi pada....
A. mulut, lambung, dan usus halus
B. mulut, lambung, dan kerongkongan
C. mulut, lambung, dan usus
D. mulut, usus halus, dan usus tebal
- Proses pencernaan secara mekanik yaitu...
A. mengubah bentuk makanan kasar menjadi halus
B. mengubah bentuk makanan halus menjadi padat
C. mengubah bentuk makanan kasar menjadi cair
D. mengubah bentuk makanan kasar menjadi halus hingga manis
- Pencernaan kimiawi zat tepung (amilum) menjadi gula dapat berlangsung di dalam....
A. mulut
B. lambung
C. mulut dan usus dua belas jari
D. lambung dan usus dua belas jari
- Mineral dapat berfungsi sebagai zat pembangun karena....
A. proses pembekuan darah
B. pembentukan jaringan-jaringan baru
C. pembentukan rangka
D. pembentukan struktur sel
- Orang yang sudah lanjut usia membutuhkan protein lebih banyak untuk....
A. pertumbuhan
B. mengganti sel-sel yang rusak
C. mengatur cairan tubuh
D. menjaga keseimbangan asam dan basa dalam tubuh
- Perhatikan gambar gigi berikut


Fungsi ketiga gigi di atas adalah

	I	II	III
A.	Memotong	Mengunyah	Merobek
B.	Mengunyah	Memotong	Merobek
C.	Memotong	Merobek	Mengunyah
D.	Merobek	Memotong	Mengunyah
- Proses pencernaan makanan di lambung terjadi secara....
A. mekanik saja
B. kimiawi saja
C. mekanik dan kimiawi
D. penyerapan
- Proses penyerapan sari-sari makanan terjadi di dalam usus halus oleh dinding sel

- usus halus. Hasil penyerapan sari-sari makanan berupa lemak akan dibawa ke...
- A. dalam hati
 - B. seluruh tubuh
 - C. pembuluh kil di bawah tulang selangka
 - D. jantung dan disebarkan ke seluruh tubuh
12. Fungsi enzim lipase adalah...
- A. mengubah zat tepung menjadi gula sederhana
 - B. mengubah lemak menjadi asam lemak dan gliserol
 - C. mengubah protein menjadi asam amino
 - D. mematikan bakteri yang masuk bersama makanan
13. Enzim ptyalin yang dihasilkan kelenjar ludah berfungsi mengubah amilum menjadi...
- A. glukosa
 - B. maltosa
 - C. peptone
 - D. gliserol
14. Enzim yang dihasilkan dinding lambung dan berguna untuk merubah protein menjadi peptone adalah...
- A. amylase
 - B. tripsin
 - C. pepsin
 - D. lipase
15. Kuman penyakit yang masuk ke dalam lambung bersama makanan akan dibunuh oleh...
- A. HCl
 - B. peptone
 - C. asam lemak
 - D. asam amino
16. Enzim rennin yang dihasilkan dinding lambung berguna untuk mengubah....
- A. amilum menjadi gula
 - B. lemak menjadi gliserol
 - C. protein menjadi peptone
 - D. menggumpalkan protein susu

17. Dalam duodenum terdapat enzim yang berasal dari...
- A. hati
 - B. pancreas
 - C. lambung
 - D. kandung empedu
18. Perubahan protein menjadi asam amino dalam usus dua belas jari dilakukan oleh....
- A. lipase
 - B. amylase
 - C. tripsin
 - D. renin
19. Perhatikan gambar di bawah ini



Pada gambar di atas, enzim amylase, tripsin, dan lipase dihasilkan oleh gambar nomor....

- A. 1
 - B. 2
 - C. 3
 - D. 4
20. Pada gambar soal no.19, proses pencernaan secara kimiawai dan pembunuhan kuman penyakit terjadi pada bagian nomor...
- A. 4
 - B. 3
 - C. 2
 - D. 1